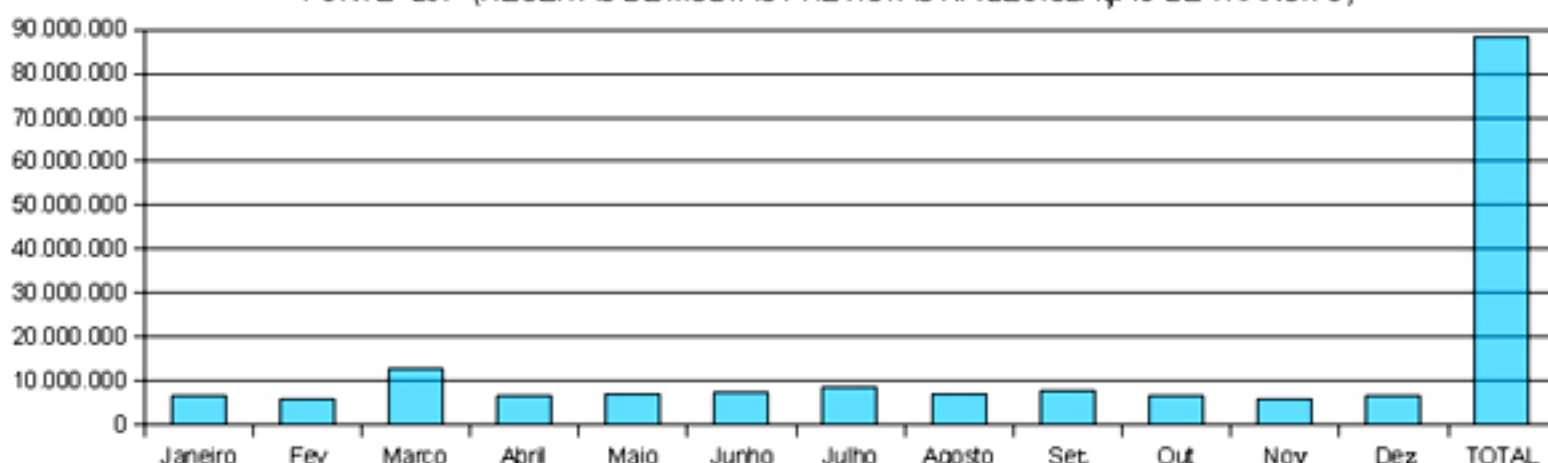


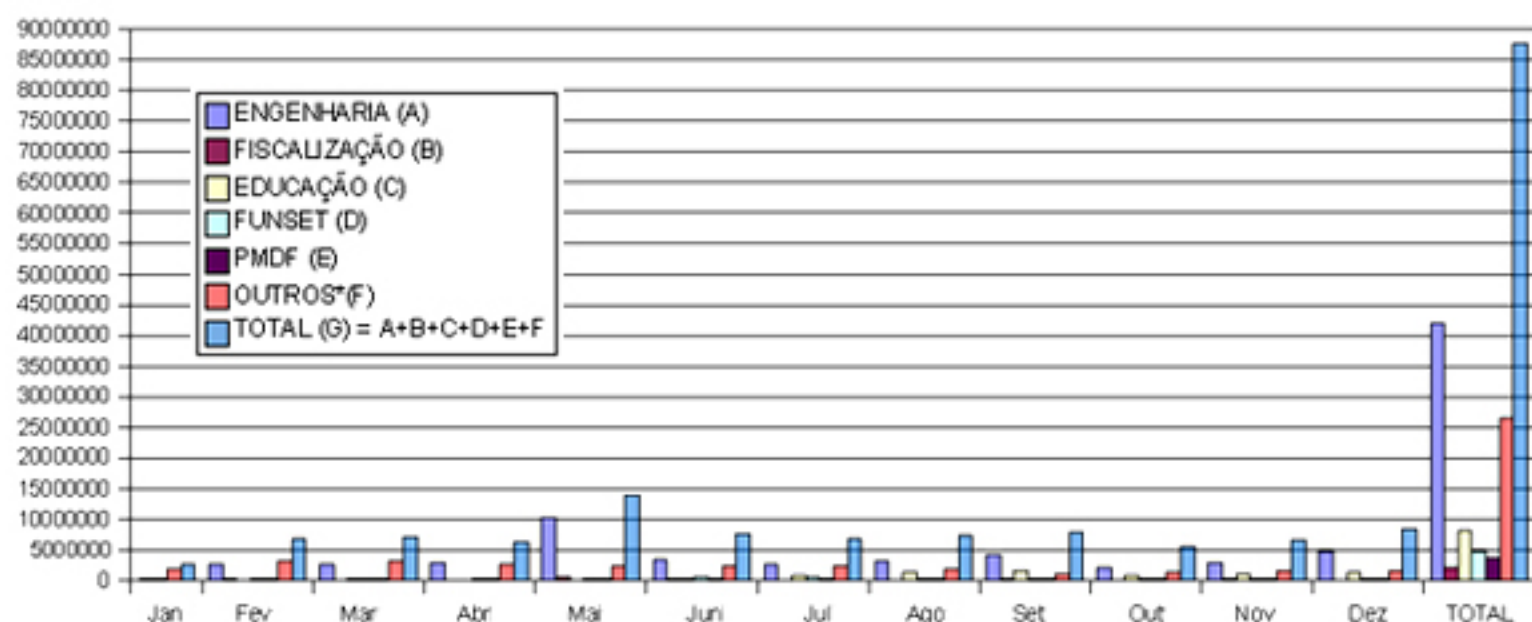
RECEITA DIRETAMENTE ARRECADADA EM 2008
FUNTE "237" (RECEITAS DE MULTAS PREVISTAS NA LEGISLAÇÃO DE TRÂNSITO)



RECEITA DIRETAMENTE ARRECADADA EM 2008
FUNTE "237" R\$ 1.00

MESES	VALOR
Janeiro	6.656.667
Fevereiro	5.911.472
Março	12.702.150
Abril	6.542.318
Mai	6.797.936
Junho	7.503.930
Julho	8.616.132
Agosto	6.914.014
Setembro	7.815.555
Outubro	6.396.819
Novembro	5.631.969
Dezembro	6.715.419
TOTAL	88.204.381

DESPESAS CUSTEADAS COM RECURSOS ARRECADADOS COM MULTAS DE TRÂNSITO EM 2008



DESPESAS CUSTEADAS COM RECURSOS ARRECADADOS COM MULTAS DE TRÂNSITO EM 2008

Fonte "237"

R\$ 1.00

MESES	ENGENHARIA (A)	FISCALIZAÇÃO (B)	EDUCAÇÃO (C)	FUNSET (D)	PMDF (E)	OUTROS*(F)	TOTAL (G) = A+B+C+D+E+F
Janeiro	1.260	190	0	364.072	257.274	1.988.353	2.611.149
Fevereiro	2.662.108	267.167	91.135	319.299	221.218	3.297.532	6.858.459
Março	2.825.746	3.058	455.182	325.795	228.370	3.349.138	7.187.289
Abril	2.911.506	64.167	0	353.912	260.276	2.831.983	6.421.844
Mai	10.258.068	544.513	152.634	368.902	280.213	2.368.655	13.972.985
Junho	3.366.542	267.993	383.901	654.506	353.296	2.538.772	7.565.010
Julho	2.589.381	89.924	789.619	480.943	393.625	2.452.862	6.796.354
Agosto	3.212.072	7.844	1.429.556	462.666	299.667	1.986.381	7.398.186
Setembro	4.260.716	228.241	1.652.801	434.784	354.616	1.111.663	8.042.821
Outubro	2.283.629	186.751	848.417	369.359	459.073	1.425.799	5.573.028
Novembro	2.874.338	401.989	1.060.318	321.750	322.401	1.593.124	6.573.920
Dezembro	4.719.304	52.772	1.427.699	393.148	350.528	1.567.986	8.511.437
TOTAL	41.964.670	2.114.609	8.291.262	4.849.136	3.780.557	26.512.248	87.512.482

LEGENDA

ENGENHARIA:	Despesas com sinalização semafórica, viária, vertical e horizontal.
FISCALIZAÇÃO:	Fiscalização administrativa de trânsito realizada pela Autarquia.
EDUCAÇÃO:	Despesas com educação de trânsito.
FUNSET:	Recolhimentos para o Fundo Nacional de Segurança e Educação de Trânsito Lei Nº 9.602/1998.
PMDF:	Recolhimentos referentes ao valor percentual das multas aplicadas pela PMDF, face ao convênio DETRAN/PMDF.
OUTROS:	Despesas referentes à informatização, manutenção de viaturas operacionais, manutenção de instalações físicas prediais e pagamento de pessoal.