



Informativo Fatal - Ciclistas

Distrito Federal, 2019

Dados Preliminares

Data de referência: 30/09/2020

I - Introdução

Em 2019 foram 22 acidentes fatais envolvendo bicicletas, ou seja, 9% dos acidentes fatais (253).

As vias urbanas apresentaram 10 acidentes fatais envolvendo bicicletas. Colisão representou 95% dos acidentes. O período da noite (18h - 23h59) apresentou 45% dos acidentes fatais com bicicleta, e terça-feira, 27%. A Av. dos Pioneiros, no Gama, foi a via urbana com mais acidentes fatais envolvendo bicicleta, com 2 casos. A rodovia distrital DF 075, no Núcleo Bandeirante, apresentou 2 acidentes fatais envolvendo bicicleta.

Dos 22 ciclistas mortos em 2019, 91% eram do sexo masculino. As faixas etárias de 35 a 39 anos e 45 a 49 anos foram as mais frequentes, com 3 ciclistas mortos (14%), cada. Automóvel foi o veículo mais envolvido em acidentes envolvendo bicicleta, 14 casos.

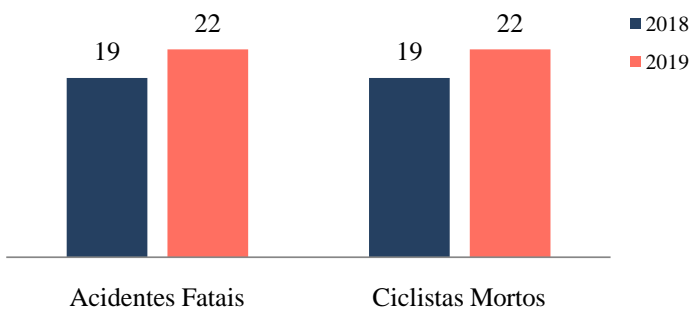
Ressaltamos que o Detran não possui dados sobre a frota de bicicletas no DF.

Os dados completos dos anos anteriores se encontra na série histórica: <http://www.detran.df.gov.br/dados-mensais/>

II - Acidentes

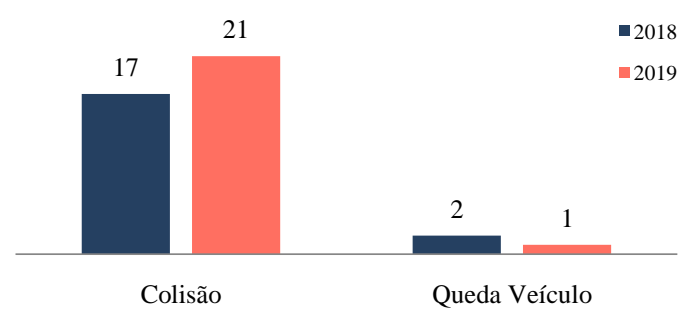
1 - Acidentes fatais com Bicicletas e Ciclistas mortos

Distrito Federal, 2018 - 2019



2 - Acidentes fatais com Bicicletas, por natureza

Distrito Federal, 2018 - 2019



3 - Acidentes fatais com Bicicletas, por horário e dia da semana

Distrito Federal, 2018

	00h - 05h59	06h - 11h59	12h - 17h59	18h - 23h59	TOTAL
seg	-	2	1	2	5
ter	-	1	-	1	2
qua	-	-	-	2	2
qui	-	-	1	-	1
sex	1	1	-	-	2
sáb	1	1	1	1	4
dom	1	1	1	-	3
TOTAL	3	6	4	6	19

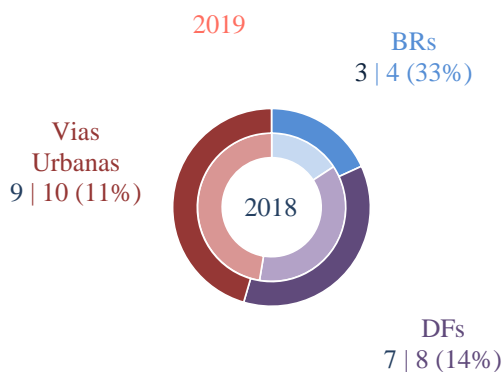
4 - Acidentes fatais com Bicicletas, por horário e dia da semana

Distrito Federal, 2019

	00h - 05h59	06h - 11h59	12h - 17h59	18h - 23h59	TOTAL
seg	-	-	-	1	1
ter	-	1	-	5	6
qua	-	1	1	1	3
qui	-	3	-	1	4
sex	-	2	-	-	2
sáb	-	-	2	-	2
dom	-	2	-	2	4
TOTAL	0	9	3	10	22

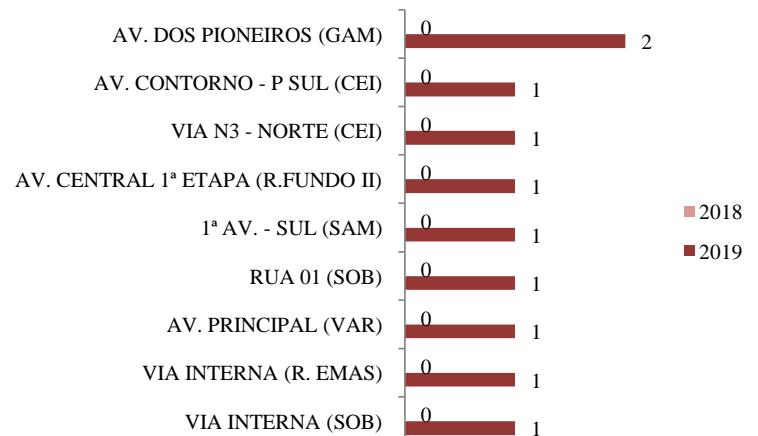
5 - Acidentes fatais com Bicicletas, por jurisdição

Distrito Federal, 2018 - 2019



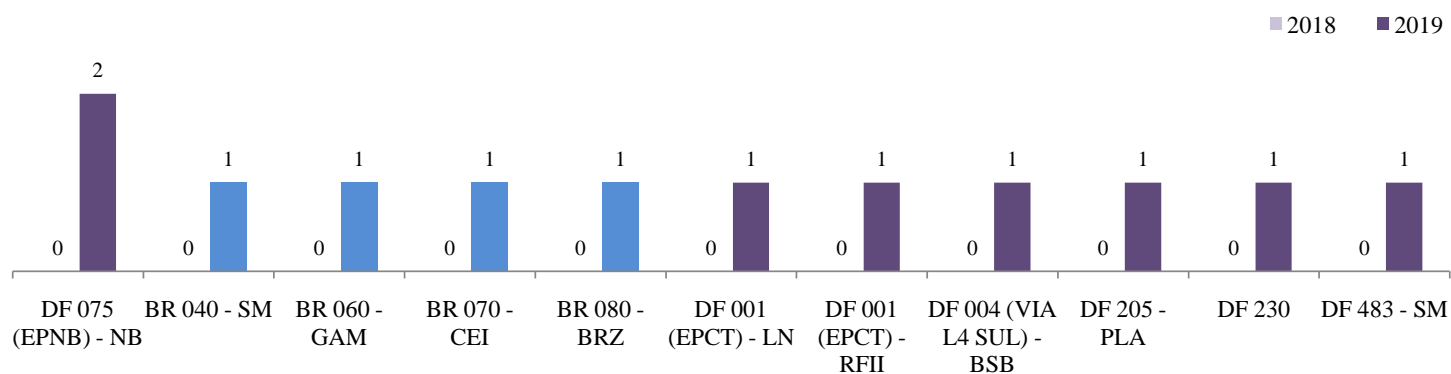
6 - Vias com mais Acidentes fatais com Bicicletas

Vias Urbanas, Distrito Federal, 2018 - 2019



7 - Vias com mais Acidentes fatais com Bicletas

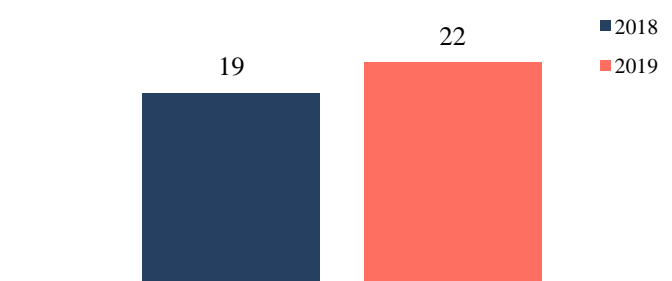
Rodovias, Distrito Federal, 2018 - 2019



III - Vítimas

1 - Vítimas fatais em acidentes com Bicletas, por envolvimento

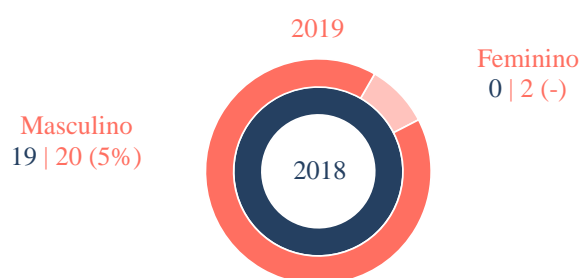
Distrito Federal, 2018 - 2019



Ciclista

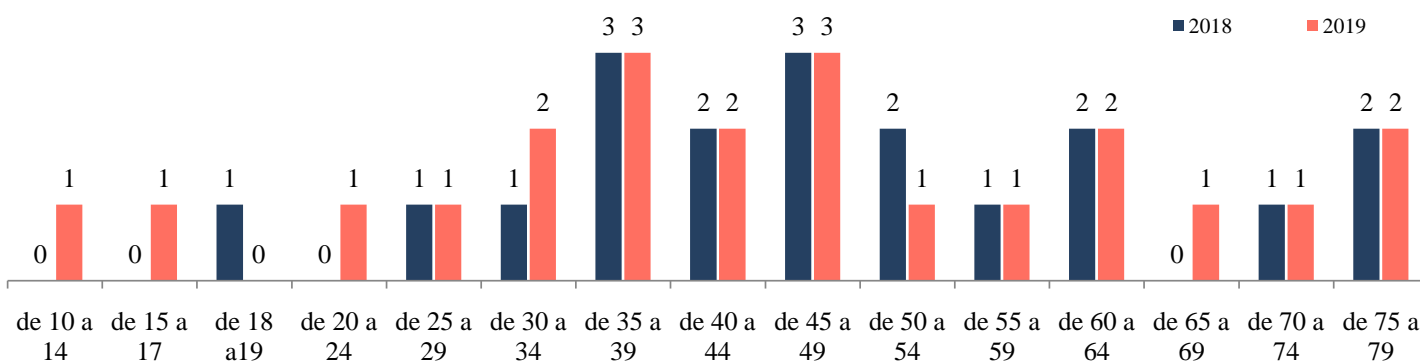
2 - Ciclistas mortos em acidentes com Bicicleta, por sexo

Distrito Federal, 2018 - 2019



3 - Ciclistas mortos em acidentes com Bicicleta, por faixa etária

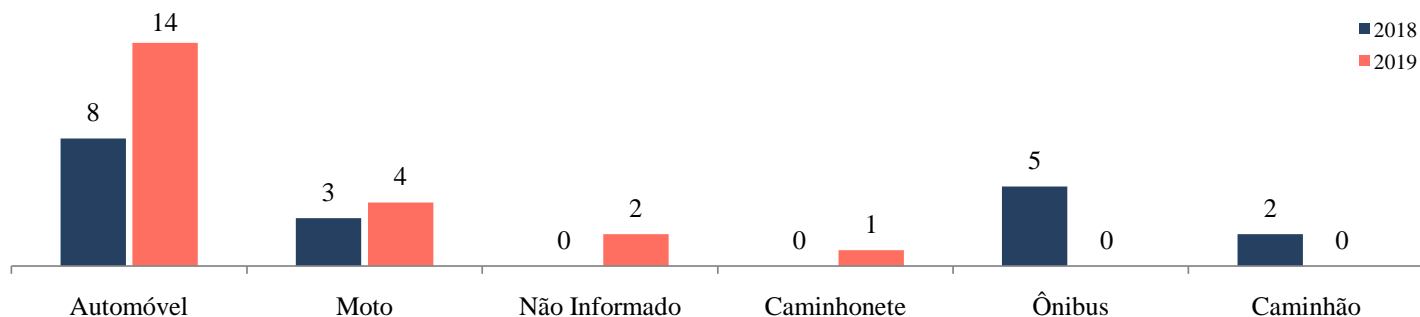
Distrito Federal, 2018 - 2019



IV - Veículos

1 - Veículos envolvidos em Acidentes fatais com Bicicleta

Distrito Federal, 2018 - 2019



OBS. 2018: 1 acidente envolveu apenas bicicleta. No total, 19 bicicletas se envolveram nos acidentes.

OBS. 2019: 1 acidente envolveu apenas bicicleta. No total, 22 bicicletas se envolveram nos acidentes.

Fonte: GDF/SSP/DETRAN/DG/GEREST

Nota: São incluídos os acidentes fatais com óbito até 30 dias após a data do fato.

Data de referência: 30/09/2020